

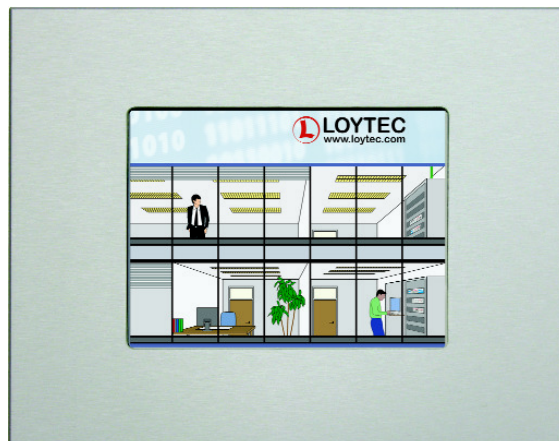
Особенности

Панель отображения и управления для сетей ANSI/EIA-709
Полная совместимость с ANSI/EIA-709, EIA-852 и EN14908
Графический интерфейс и сенсорный экран
Наглядное и удобное навигационное меню
Цветной сенсорный дисплей 320x240 (5,7") с подсветкой, 256 цветов (VGA)
Представление для пользователя графики, чисел, текста, диаграмм, трендов, и таблиц.
Визуализация индивидуальных переменных
Управление индивидуальными переменными
Прием и передача аварий
Ограничение доступа по ПИН-коду
Внешний температурный датчик (опция)
Вход для внешнего выключателя света
Простое, графическое программирование с ПО конфигурации L-VIS, с библиотекой (запуск автономно или как LNS® Plug-In)
Поддержка создания статических и динамических сетевых переменных
Предварительный просмотр проекта на ПК
Поддержка TP/FT-10 или EIA-852 Ethernet (IP-852) каналов
Обработка до 512 входов и выходов сетевых переменных
Назначение до 512 адресов для переменных
Поддержка трендов, расписаний, и аварий (Версия V2.5 ожидаемая в июне 2007)
Высококачественная алюминиевая поверхность
Монтаж на стену вместе с монтажным боксом (входит в комплект)
Входное напряжение: 9-24V AC or DC
Размеры: Д=210mm, В=165mm, Ш=60mm

Описание

L-VIS производит впечатление благодаря, гармоничной интеграции в современную и историческую планировку, а так же, имеет дружелюбный к пользователю интерфейс.

Любая информация может быть представлена на цветном сенсорном дисплее разрешением 320x240 (5,7"). Сенсорный дисплей обеспечивает простую навигацию и управление, например изменение уставки температуры, выбор световых



сценариев, управление шторами, или посылать обновления, чтобы передать переменные в сеть.

Программное обеспечение конфигурации L-VIS, имеет библиотеку, для создания структуры меню и проектирования графических страниц, которые могут быть загружены в L-VIS по сети. Сенсорный экран показывает числа, текст, гистограммы, символы, графику, тренд логи, и много других параметров. Картинки и графики в обычном формате (например *.TIF, *.JPG, *.GIF, и т.д.) могут быть объединены как фоновое изображение. С набором символов UCS-16 стандарта Unicode, поддерживается большинство языков, включая китайский, японский и корейский.

L-VIS поддерживает использование статических и динамических переменных в проекте, обеспечивая легкую интеграцию в любом виде сети EIA709. Статические переменные создаются в ПО конфигурации L-VIS, которое может работать, как автономная программа. Как plug-in LNS® программное обеспечение конфигурации совместимо с LNS® 3.0 и LNS® TE и с приложениями NL220, ALEX и LonMaker®, которые поддерживают создание динамических переменных.

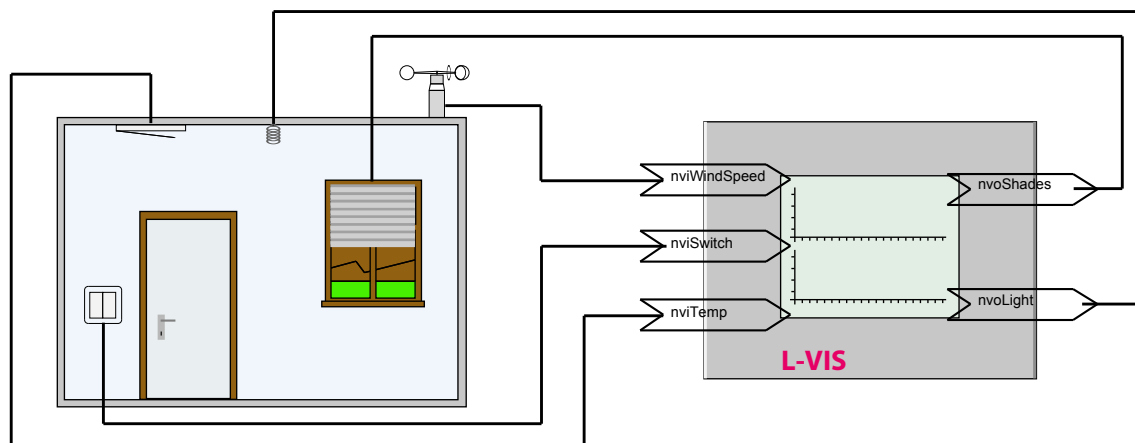
LVIS-3E100 может работать с TP/FT-10 или IP 852 (Ethernet/IP) каналами.

Информация для заказа

Номер заказа	Конфигурация
LVIS-3E100	FT-10 and Ethernet/IP (IP-852)

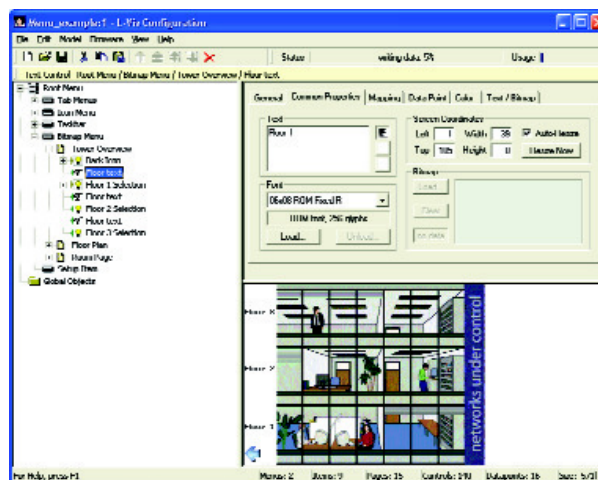
Пример применения L-VIS

L-VIS представляет заданные параметры из сети для обслуживающего персонала или конечного пользователя. Любую команду управления можно послать, если например слишком светло, необходимо скорректировать температуру, управлять светом, дверным замком или клапаном. L-VIS может также использоваться как пульт с выключателями. Он может контролировать и показывать важные параметры системы такие, как потребление энергии, тревоги, или температуру в помещении. Дополнительно L-VIS может управлять устройствами в сети, отсылая обновления переменных.



Удобная разработка

ПО конфигурации, поставляемое с L-VIS, позволяет проектировать привлекательные страницы за короткий промежуток времени. Режим полного соответствия предварительного просмотр разработанным страницам на экране PC показывает заключительный макет на цветном дисплее, прежде чем проект загружен в L-VIS по сети. Оживите ваши сетевые переменные, используя свои рисунки или рисунки из библиотеки. L-VIS не устанавливает никаких преград для вашего собственного творческого потенциала.



LPA, L-Chip, L-Switch, L-IP, L-Proxy, L-VIS, L-OPC, L-DALI, L-Gate, L-Core, LC3020 являются торговыми марками LOYTEC electronics GmbH. Другие торговые марки и имена, использованные в этом документе, также являются собственностью компаний или их продукции.

LOYTEC оставляет за собой право вносить изменения в документацию без предварительного уведомления.